

## SCHEDA TECNICA

# ARUBA CENTRAL

Networking basato sull'IA e gestito tramite cloud per reti di filiali, campus, data center e postazioni remote.

Aruba Central è una potente soluzione di rete gestita tramite cloud pensata per le operazioni IT odierne e caratterizzata da una semplicità d'utilizzo senza eguali. In quanto console di gestione e orchestrazione di Aruba ESP (Edge Services Platform), Aruba Central fornisce un unico pannello di controllo da cui supervisionare ogni aspetto delle LAN, cablate e wireless, delle WAN e delle VPN di campus, filiali, postazioni remote e data center.

Nella soluzione sono integrati strumenti di analisi basati sull'IA, automazione e orchestrazione end-to-end e funzionalità di sicurezza avanzate. Inoltre include aggiornamenti live, un robusto sistema di reporting e supporto live tramite chat per rendere ancora più efficienti le attività di manutenzione ordinaria.

Progettato su un'architettura a microservizi cloud-native, Aruba Central soddisfa i requisiti aziendali di scalabilità e resilienza, ed è inoltre basato su flussi di lavoro e dashboard intuitive che lo rendono perfetto per le PMI con un personale IT limitato. La soluzione integra adesso anche [HPE GreenLake](#), che fornisce un modello operativo uniforme e una piattaforma unica che consentono ai dirigenti IT di visualizzare e gestire l'infrastruttura di elaborazione, archiviazione e networking con un'efficienza senza eguali e un maggior controllo dei costi.

### OPERAZIONI DI RETE SEMPLIFICATE

Aruba Central elimina le inefficienze derivanti dall'uso di strumenti di gestione della rete separati e dominio-specifici. L'esperienza parte da una dashboard di riepilogo dello stato di salute della rete, che fornisce informazioni di rapida consultazione per permettere l'analisi e il miglioramento dell'efficienza delle reti, siano esse LAN cablate o wireless, e il miglioramento delle prestazioni della WAN.

Tramite quest'unico dashboard, gli operatori IT possono visualizzare informazioni a livello globale e di singolo sito, e valutare rapidamente lo stato della rete. Selezionando un sito, l'interfaccia mostra solo i dispositivi di rete e i client connessi relativi a quella località. In questo modo gli operatori IT possono individuare rapidamente i potenziali problemi e concentrarsi sui siti che necessitano di attenzione immediata.

### ONBOARDING E PROVISIONING SEMPLIFICATI

L'onboarding, la configurazione e il provisioning dei dispositivi di rete sono attività fondamentali in ogni ambiente, ma che purtroppo possono rivelarsi complesse e dispendiose in termini di tempo. Aruba Central accelera questi processi grazie a un programma di configurazione guidata semplice da utilizzare, opzioni di configurazione flessibili e provisioning zero touch. Il tutto è ulteriormente agevolato da un'intuitiva app mobile di installazione.

### CARATTERISTICHE PRINCIPALI

- Gestione unificata di reti wireless, cablate, VPN e SD-WAN per semplificare le operazioni
- Presentazione di informazioni utili basata sull'IA per una risoluzione più rapida dei problemi e una continua ottimizzazione della rete
- Integrazione con Aruba UXI per un monitoraggio proattivo e per migliorare l'esperienza utente
- Motore delle politiche e controlli degli accessi basati sul business intent per rafforzare e semplificare la sicurezza su vasta scala
- Telemetria e profilazione dei client inline per coprire le lacune di visibilità associate ai dispositivi IoT
- Potenti funzionalità di monitoraggio e risoluzione dei problemi per le reti delle postazioni remote e di lavoro da casa
- API e webhook che aumentano il valore delle altre principali piattaforme IT del tuo ambiente
- Chat live e motore di ricerca basato sull'IA per un'esperienza di supporto migliore
- Le opzioni SaaS, in locale e servizio gestito consentono un consumo e un finanziamento flessibili

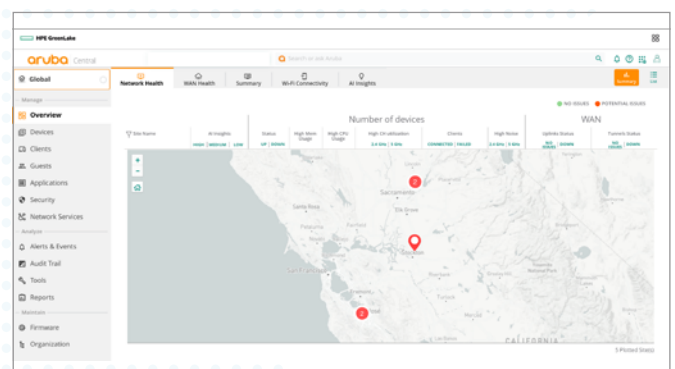


Figura 1: Riepilogo dello stato di salute della rete

### Programma di configurazione guidata

Il programma di configurazione guidata automaticamente aggiunge gli account degli abbonamenti, sincronizza l'inventario dei dispositivi con gli ordini e assegna le licenze acquistate ai dispositivi. Ciò permette di risparmiare tempo, incrementare l'accuratezza e facilitare l'onboarding e la sostituzione dei dispositivi nel proprio ambiente.



## Opzioni di configurazione flessibili

Per semplificare la configurazione dei dispositivi, Aruba Central utilizza dei modelli e un'opzione di interfaccia utente con flussi di lavoro guidati passo-passo. I dispositivi con requisiti di configurazione in comune possono essere riuniti in gruppi dagli amministratori di rete per consentire l'applicazione e la modifica istantanea delle impostazioni di un grande numero di dispositivi contemporaneamente.

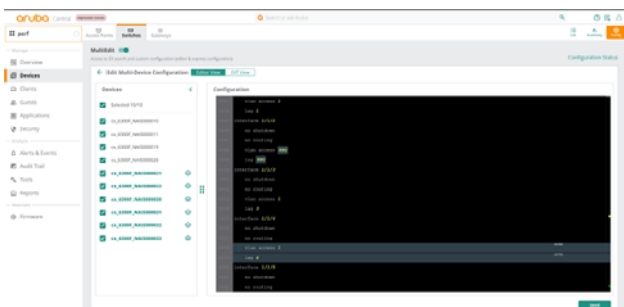


Figura 2: Multi-editor per la configurazione di switch Aruba CX su vasta scala

Ulteriori opzioni sono disponibili per gli switch Aruba CX, comprese delle configurazioni rapide preimpostate che consentono di apportare modifiche a tutta la rete con pochi comandi guidati. Per configurazioni più avanzate è disponibile anche un multi-editor. Entrambe le opzioni includono una funzionalità integrata di validazione dei dispositivi, che consente agli amministratori di rete di impostare, provare e implementare rapidamente le modifiche garantendo il rispetto di criteri comuni e delle politiche esistenti.

## Provisioning Zero Touch

Il provisioning zero touch offre un flusso di lavoro semplice e intuitivo per l'installazione di access point, switch e gateway senza interventi sul posto da parte dell'IT. I parametri di configurazione possono essere definiti all'interno di Aruba Central sulla base delle esigenze della rete o del singolo sito. Per iniziare è sufficiente collegare i cavi e accendere il dispositivo. Questo, una volta avviato, si connette ad Aruba Central per ricevere automaticamente dal cloud la configurazione in esecuzione al momento.

## App mobile per l'installazione

L'app mobile per l'installazione consente di delegare l'installazione e l'implementazione dei dispositivi a risorse fidate o a fornitori terzi di servizi. L'app consente di definire i privilegi di accesso per ciascuna risorsa IT e traccia il processo di onboarding man mano che i dispositivi vengono scansionati e aggiunti alla rete di assegnazione. Parte poi il processo di provisioning zero touch e lo stato di ciascun dispositivo viene aggiornato istantaneamente nella dashboard d'installazione di Aruba Central.

## Dispositivi di rete supportati

Aruba Central supporta la gestione di una vasta gamma di access point wireless, switch e gateway (un tempo noti come controller) di Aruba. Nel caso delle reti wireless, Aruba Central supporta implementazioni sia con gateway che senza.

[Qui trovi l'elenco di tutti i dispositivi supportati.](#)

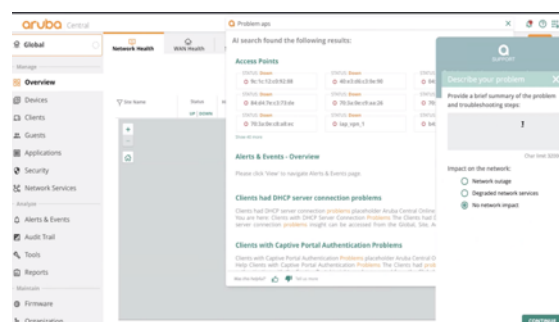


Figura 3: AI Search con supporto tramite chat live integrato

## MONITORAGGIO E RISOLUZIONE DEI PROBLEMI BASATI SULL'IA

Quando si verifica un problema alla rete o in grado di influire negativamente sull'attività, per mantenere l'ambiente stabile è necessario che il rilevamento, l'individuazione della causa alla radice e la risoluzione siano rapidi. Aruba Central fornisce un monitoraggio intelligente e ininterrotto di reti, applicazioni, dispositivi client ed esperienza utente, il tutto presentato con dashboard e visualizzazioni di grande efficacia.

## AIOps per reti wireless, cablate e WAN

Aruba Central include una soluzione AIOps completa che automatizza le comuni attività di risoluzione dei problemi, riducendo il numero di ticket di supporto aperti presso il reparto IT e i costi a essi associati. La soluzione AIOps di Aruba si basa su modelli di machine learning addestrati costantemente con i dati provenienti dalle prestazioni di rete raccolti da decine di migliaia di clienti Aruba, appartenenti ai più diversi settori e segmenti di mercato e con ogni tipo di rete.

I componenti essenziali della soluzione AIOps sono:

- **AI Insights:** mette in evidenza e diagnostica automaticamente una vasta gamma di problemi di rete comuni grazie a baseline dinamiche e specifiche per ciascun sito, continuamente aggiornate in base al mutamento delle condizioni. Non richiede configurazioni manuali né regolazione delle soglie dei livelli di servizio. La funzionalità integrata di rilevamento delle anomalie evidenzia immediatamente la gravità e l'impatto del problema, aiutando l'IT a individuarne la causa alla radice e le misure da prendere con un'accuratezza del 95%.
- **AI Search:** un motore di ricerca basato sull'elaborazione del linguaggio naturale (NLP) che opera sul data lake di Aruba Central per aiutare a trovare guide sulle soluzioni, consigli per la risoluzione dei problemi e altro ancora. Che si stiano cercando informazioni sulle migliori pratiche per la configurazione dei dispositivi o su come isolare un problema riguardante un utente specifico, AI Search fornisce risposte interattive e rapide per semplificare le operazioni dal Day 0 al Day 2.
- **AI Assist:** uno strumento automatizzato basato sugli eventi che raccoglie diagnostiche e le mette a disposizione su posizioni condivise, notificando persino il centro di assistenza tecnica (TAC) di Aruba per fornire un'assistenza proattiva.



L'eliminazione della risoluzione dei problemi manuale può aiutare a risolvere eventuali problematiche anche il 90% più velocemente. I clienti possono anche consultare benchmark tra pari anonimizzati che mettono a disposizione impostazioni di configurazione ottimali basate sul livello delle prestazioni di siti con caratteristiche di rete simili, migliorando così in alcuni casi le prestazioni dei propri siti anche del 25%.

Infine, è possibile attivare i **flussi di lavoro autoriparanti** per aggiornare le configurazioni automaticamente quando necessario, per aiutare a risolvere i problemi senza l'intervento manuale dell'IT.

### Funzionalità di monitoraggio ulteriori

Sono disponibili anche dashboard dettagliate di analisi e valutazione dello stato di salute per monitorare:

- **Stato di salute e assurance della rete:** ottieni un'ampia visibilità delle prestazioni di tutta la rete e dei singoli siti con riepiloghi sull'utilizzo dei dispositivi, sulla conformità delle configurazioni e altre statistiche.
- **Visibilità delle applicazioni:** monitora lo stato di salute delle applicazioni in tutta la rete assicurandoti che il traffico dei servizi critici riceva la priorità, tracciando e mantenendo entro limiti accettabili l'utilizzo delle risorse di rete da parte di siti, dispositivi e postazioni.
- **Analisi UCC:** ottieni una visuale consolidata delle prestazioni delle applicazioni VoIP, con mean opinion scores (MOS) e informazioni utili sui problemi di prestazione e sulle prestazioni RF potenziali.
- **Stato di salute dei client:** ottieni una moltitudine di dettagli sui dispositivi connessi alla rete, comprese informazioni utili sulle prestazioni dei client, sullo stato della connettività, sulle postazioni fisiche e sui percorsi dei dati.
- **Informazioni sulla connettività basate sull'IA:** individua automaticamente potenziali problemi di connettività Wi-Fi legati a DHCP, DNS, errori di autenticazione e altro ancora.

In caso di rete cablata, gli operatori IT ottengono la visibilità dello stato di salute e di utilizzo sia degli switch individuali sia di quelli impilati. Tra le informazioni disponibili ci sono lo stato delle porte, il consumo PoE, le assegnazioni VLAN, la connessione dei dispositivi e di soggetti estranei, lo stato dell'alimentazione e altro ancora. Inoltre, gli avvisi e gli eventi integrati accelerano la risoluzione dei problemi delle reti cablate.

### Strumenti di risoluzione dei problemi integrati

Tra le funzionalità di risoluzione dei problemi ci sono eventi live, l'acquisizione di pacchetti, log e strumenti a riga di comando completi. Sono disponibili anche controlli diagnostici come i test del ping e i traceroute, oltre a test delle prestazioni al livello di dispositivo per l'infrastruttura Aruba.

### Integrazione di User Experience Insight

Aruba User Experience Insight (UXI) completa la panoramica sullo stato di salute delle applicazioni e della rete misurandolo dal punto di vista degli utenti finali. I sensori di UXI effettuano monitoraggi e verifiche costanti delle prestazioni delle reti cablate, wireless e WAN, segnalando eventuali anomalie direttamente alla dashboard dello stato di salute della rete di Aruba Central. Quando viene rilevato un problema, l'IT può rapidamente capire dove si è verificato e se si tratta di un problema sistemico o intermittente, e accedere alla dashboard UXI per la risoluzione avanzata dei problemi.

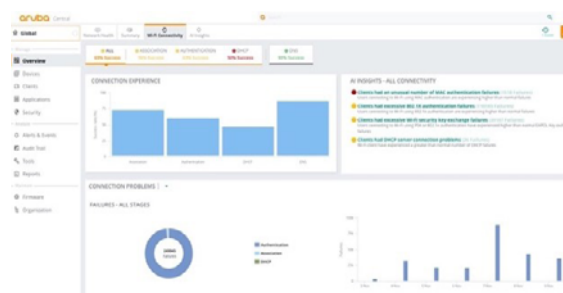


Figura 4: Informazioni sulla connettività Wi-Fi presentate dall'IA

### TECNICHE BREVETTATE DI OTTIMIZZAZIONE DELLE RETI WIRELESS

Il cloud, l'IoT e le nuove applicazioni come lo streaming video a 8K e l'RA/RV stanno inondando le reti Wi-Fi. Insieme a condizioni fisiche ambientali non ottimali all'interno degli edifici che possono interferire con la connettività dei client, queste applicazioni molto esose in termini di larghezza di banda possono mettere in ginocchio le reti e avere effetti devastanti sull'esperienza utente.

Aruba Central orchestra un certo numero di funzionalità basate sull'IA progettate appositamente per mantenere elevate le prestazioni delle reti Wi-Fi.

### Offri una qualità del servizio delle applicazioni di livello aziendale

Garantisce prestazioni ottimali e ottimizza l'esperienza utente con Air Slice. Assegnando dinamicamente risorse radio quali tempo, frequenza e flussi spaziali, Air Slice contribuisce a garantire le prestazioni delle applicazioni a uso intensivo di banda e sensibili alla latenza come le applicazioni RA/RV, Zoom e Slack, nonché dei dispositivi IoT.

### Automatizza la gestione RF

Incrementa la capacità wireless e migliora i controlli sulla copertura con AirMatch. Grazie all'IA e al machine learning, AirMatch analizza periodicamente i dati RF di tutta la rete per eventualmente elaborare modifiche alla configurazione dei singoli access point Aruba implementati, i quali vengono aggiornati dinamicamente in base alle mutevoli condizioni dell'ambiente.



### Ottimizza la connettività dei client

Potenzia le tradizionali tecniche radio e di roaming con ClientMatch, una tecnologia brevettata di ottimizzazione RF progettata per migliorare in ogni istante la connettività dei client Wi-Fi 6 e Wi-Fi 5 ed eliminare i casi di sticky client.

### Elimina i buchi di copertura dei cellulari negli ambienti chiusi

Abilita l'handoff ininterrotto tra cellulari e Wi-Fi con Air Pass\*. Grazie ad accordi pre-negoziati con i principali operatori di telefonia mobile e allo standard Wi-Fi certified Passpoint®, Air Pass elimina la necessità di usare captive portal, nomi utente e password per offrire un'esperienza ospite eccezionale riducendo al contempo i costi e le spese generali di gestione del DAS.

### AUTOMATIZZA LA SICUREZZA DALL'EDGE AL CLOUD SU VASTA SCALA

Le iniziative di ambiente di lavoro ibrido, l'IoT e l'edge computing stanno rendendo le reti sempre più complesse. Nel frattempo, ogni giorno affiorano nuove falle di sicurezza. Per questi motivi, per proteggere le aziende distribuite di oggi, la configurazione manuale di VLAN, liste di controllo degli accessi e subnet statiche a ogni hop di rete non sono più soluzioni praticabili, né consentono di accompagnare la crescita delle aziende.

Per aiutare a rafforzare la sicurezza della rete e a semplificare le operazioni IT, Aruba Central NetConductor fornisce funzionalità avanzate e cloud-native di configurazione, gestione e sicurezza, tra cui l'automazione e l'orchestrazione delle politiche basate sul business intent, controlli di accesso alla rete e di autenticazione intuitivi nonché rilevamento e profilazione basati sull'IA di tutti i client connessi.

### Automazione e orchestrazione globali delle politiche

La funzionalità di gestione delle politiche di Aruba Central consente all'IT di definire e gestire con semplicità politiche globali su vasta scala grazie a flussi di lavoro basati sul business intent e guidati dall'interfaccia che mappano automaticamente i ruoli utente di dipendenti, appaltatori, ospiti e dispositivi per assegnare a ciascuno i privilegi appropriati.

Grazie alle procedure guidate di Aruba Central, gli operatori IT possono poi creare automaticamente overlay logici senza ricorrere alla complessa programmazione tramite interfaccia a riga di comando, implementando in maniera uniforme le politiche in tutta l'infrastruttura cablata, wireless e WAN.

I dispositivi di rete come i gateway e gli switch di Aruba compatibili applicano e ispezionano le politiche inline con l'aiuto di identificatori di politiche globali. Questa modalità di applicazione delle politiche riduce la latenza di rete, perché non occorre dirottare il traffico delle applicazioni verso una

distinta appliance di sicurezza. Ciò consente di soddisfare le esigenze di protezione della rete, di prestazione e di esperienza utente senza scendere a compromessi.

### Autenticazione di utenti e dispositivi

Una funzionalità nota come Cloud Auth semplifica ulteriormente le modalità con cui l'IT controlla l'accesso alla rete, offrendo al contempo un'esperienza senza attrito a tutti gli utenti finali della connettività. Gli amministratori IT possono caricare su Central gli indirizzi MAC dei clienti autorizzati Central oppure autenticare gli utenti tramite l'integrazione dei comuni archivi di identità su cloud quali Google Workspace o Azure Active Directory per assegnare automaticamente il livello di accesso alla rete appropriato. È inoltre possibile effettuare un onboarding senza attrito dei dispositivi client utilizzando un'applicazione che supporta i sistemi operativi macOS, Windows, iOS e Android.

Cloud Auth fornisce inoltre dati aggiuntivi sul comportamento e sull'utilizzo della rete. Grazie alla sua dashboard di monitoraggio integrata in Central, gli amministratori godono di una piena visibilità degli schemi di traffico, delle richieste di accesso, delle sessioni connesse e di altri dati che possono aiutarli ad affinare e rafforzare il proprio approccio alla sicurezza.

### Profilazione dei client basata sull'IA

Per coprire le lacune di visibilità spesso associate ai dispositivi mobile e IoT, Aruba Central fornisce una classificazione dei client basata sul machine learning. Questa funzionalità, nota come Client Insights, effettua confronti dinamici con le impronte di client noti ottenute tramite crowdsourcing e la classificazione dei range MAC per individuare i dispositivi ignoti che con ogni probabilità tenteranno di connettersi alla tua rete.

Tramite questo servizio, Aruba Central classifica automaticamente i dispositivi connessi a qualsivoglia rete wireless o cablata, servendosi dell'ispezione approfondita dei pacchetti per ottenere contesto e dati di comportamento aggiuntivi, e assicurarsi che ai dispositivi venga applicata la politica corretta.

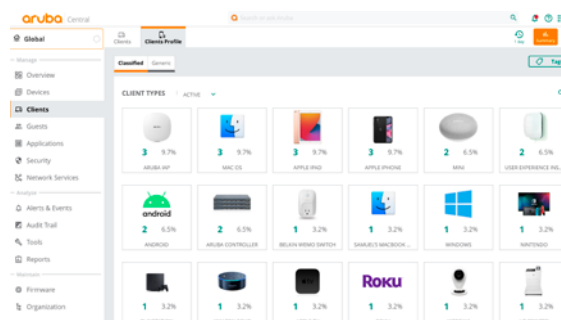


Figura 5: Visibilità dei dispositivi mobile e IoT per un'applicazione accurata delle politiche

\* Nota: Al momento, Air Pass è disponibile solo negli USA.



## Le tecnologie flessibili agevolano la migrazione

Central NetConductor utilizza protocolli largamente adottati come EVPN/VXLAN per creare un overlay di rete intelligente. Di conseguenza, l'overlay può essere rapidamente implementato su reti eterogenee e su tutti i domini, in postazioni remote, filiali, campus e aziende distribuite globalmente, fornendo i vantaggi dei moderni servizi di visibilità, autenticazione e sicurezza insieme alla flessibilità e alla libertà di scelta necessarie per modernizzare la propria rete con i propri tempi, senza interruzioni di servizio o costosi processi di sostituzione dell'infrastruttura.

Nota: Alcune funzionalità di Central NetConductor saranno rese disponibili entro il 2022. Per saperne di più, contatta il tuo rappresentante Aruba o visita la [pagina della soluzione Central NetConductor](#).

## FUNZIONALITÀ DI SICUREZZA ULTERIORI

### Segmentazione wireless sicura

In luoghi quali centri commerciali e aeroporti, che richiedono un'operatività multi-tenant, MultiZone consente una separazione SSID sicura senza richiedere l'implementazione di access point aggiuntivi. Uno dei principali casi di utilizzo di MultiZone è tenere separati i dispositivi IoT (i quali non sono molto sicuri) dal resto del traffico aziendale senza dover fare i conti con i costi e le complessità derivanti dall'implementazione e dalla gestione di una rete wireless aggiuntiva.

### Rilevamento delle intrusioni

Aruba Central sfrutta il Rogue AP Intrusion Detection Service (RAPIDS) di Aruba per individuare e risolvere i problemi causati da access point e client non autorizzati. Il traffico nelle reti wireless e cablate viene automaticamente correlato per individuare potenziali minacce, rafforzare la sicurezza della rete e migliorare i processi di risposta agli incidenti riducendo il numero di falsi positivi.

### Filtraggio dei contenuti web

Web Content Classification (WebCC) classifica i siti per categoria dei contenuti e ne valuta reputazione e livello di rischio, permettendo all'IT di bloccare siti malevoli e contribuire così alla prevenzione degli attacchi tramite phishing, DDoS, botnet, ecc.

## ORCHESTRAZIONE SD-BRANCH

Connettere le filiali e altre postazioni remote usando le soluzioni WAN tradizionali è costoso e complesso. Aruba SD-Branch può aiutare a semplificare la gestione della WAN e a migliorare l'esperienza utente. Nel suo ruolo di console di gestione basata sul cloud per Aruba SD-Branch, Aruba Central permette all'IT di gestire in maniera centralizzata gateway virtuali, headend e di filiali e quindi di reindirizzare il traffico su MPLS, banda larga e reti cellulari.

Aruba Central fornisce inoltre:

- Visuali integrate della topologia di rete per offrire una rappresentazione grafica dei gateway e delle informazioni sito per sito.
- Monitoraggio dello stato di salute del circuito WAN, della disponibilità di banda larga e dello stato dei tunnel sito per sito.
- Punteggi di qualità dell'esperienza (QoE) per le applicazioni SaaS con possibilità di scendere nel dettaglio per l'analisi delle cause alla radice dei problemi.
- Orchestrazione WAN per la gestione delle preferenze di routing per filiali e data center.
- Gestione dei gateway virtuali per estendere direttamente le politiche ai gateway ospitati in cloud pubblici.
- Gestione semplificata delle integrazioni con il Gestore di rete Transit Gateway di AWS e la WAN virtuale di Azure di Microsoft.
- Una dashboard di sicurezza avanzata con funzionalità IDS/IPS, informazioni sulle minacce e strumenti di correlazione e gestione degli incidenti.

Per saperne di più, consulta la [scheda tecnica della nostra soluzione SD-WAN](#).

## FUNZIONALITÀ PER IL LAVORO DA REMOTO

Aruba Central permette all'IT di scalare, monitorare e proteggere facilmente l'infrastruttura di rete necessaria per supportare migliaia di utenti da remoto con accesso ad applicazioni e servizi aziendali senza gravose operazioni di configurazione manuale. Tra le opzioni per supportare i lavoratori da remoto ci sono l'implementazione della [soluzione Aruba EdgeConnect Microbranch](#) con un qualsiasi access point di Aruba per offrire ai piccoli uffici, ai lavoratori da casa e alle postazioni ad hoc un'esperienza di connettività, assistenza e sicurezza simile a quella che si avrebbe in un campus senza dover necessariamente implementare un gateway in locale, oppure l'utilizzo di client VPN VIA (Virtual Intranet Access) plug-and-play connessi ai gateway Aruba implementati in data center o infrastrutture di cloud pubblici.

Una volta che i lavoratori si sono connessi, l'IT può monitorare e risolvere in maniera centralizzata i problemi che possono impattare sul lavoro degli utenti, inclusi quelli connessi alla VPN. Tra le informazioni messe a disposizione ci sono i percorsi dati dei client, il consumo di banda larga e lo stato di salute dei tunnel VPN.

La notifica proattiva dei problemi aiuta l'IT a individuare l'esatta causa dei colli di bottiglia e a risolvere così i problemi più velocemente. In questo modo si riducono al minimo le richieste di assistenza e i tempi morti.

Con Aruba EdgeConnect Microbranch in AOS 10, l'IT ottiene inoltre funzionalità di orchestrazione WAN e di routing basato sulle politiche, oltre che l'integrazione con soluzioni di sicurezza basate sul cloud di fornitori quali Zscaler. La risultante architettura a microfiliali semplifica drasticamente la gestione della connettività per la forza lavoro ibrida da parte dell'IT, contribuendo al miglioramento delle prestazioni, dell'affidabilità e della sicurezza per quanto riguarda le connessioni da postazioni remote con costi minimi.

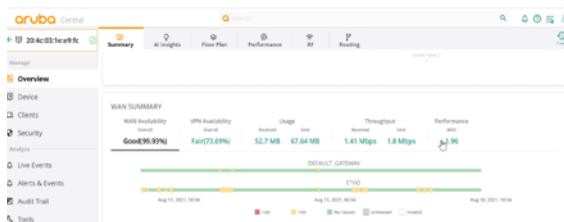


Figura 6: Rileva facilmente i problemi alla WAN o alla VPN con impatto negativo sul lavoro da remoto

## ESTENDI LE OPERAZIONI ALL'IOT

Aruba Central semplifica le operazioni IoT con una dashboard e un app store integrati. La dashboard estende il monitoraggio e le informazioni sulla rete ai dispositivi BLE e Zigbee connessi agli access point Aruba con AOS 10, contribuendo a far convergere IT e IoT sulla stessa rete.

L'app store integrato riduce le complessità derivanti dall'implementazione di nuovi servizi IoT, che spesso richiede componenti e competenze specializzate. Con Aruba Central, i clienti possono scaricare e implementare senza interruzioni e in pochi click le migliori app dei partner IoT leader del settore.

## REPORTING E MANUTENZIONE

### Robuste funzionalità di reporting

Aruba Central offre funzionalità di reporting di alta qualità già incluse negli abbonamenti con licenza di base. I report riguardano la connettività dei dispositivi, lo stato di salute della rete, la pianificazione della capacità e la possibilità di confrontare i valori di riferimento dell'esperienza utente tra i vari siti della rete. La soluzione include una procedura guidata per il reporting che consente di generare report programmati e on demand sullo stato di salute della rete e delle applicazioni, sul throughput, sull'utilizzo, sull'inventario di dispositivi e client, sull'auditing delle attività e altro ancora.

### Aggiornamenti live

L'aggiornamento del firmware dei dispositivi di rete provoca spesso tempi morti o interruzioni di servizio. Per effettuarli, le organizzazioni IT spesso si affidano a laboriosi processi basati su interfacce a righe di comando o devono aprire ticket di assistenza per avviare le procedure di aggiornamento.

Aruba Central offre un approccio più semplice, con un flusso di lavoro per l'aggiornamento del firmware dei dispositivi di rete implementati basato su un'interfaccia grafica. Aruba Central consente inoltre di effettuare aggiornamenti live per ridurre al minimo le finestre di manutenzione e garantire la continuità delle operazioni. Gli aggiornamenti possono essere effettuati anche sito per sito e possono essere programmati in orari non di punta. Infine, dall'interfaccia di Aruba Central è possibile gestire le regole relative alla conformità del firmware di tutti i dispositivi gestiti.

## INTEGRAZIONE TRAMITE API E WEBHOOK

Ai clienti che spingono verso l'automazione della propria rete, Aruba Central offre la possibilità di integrarsi con altre soluzioni e piattaforme IT leader del settore tramite API e webhook. Immettendo direttamente in queste soluzioni di terze parti i dati estratti da Aruba Central, gli operatori di rete possono programmare l'attivazione di certe azioni al verificarsi di determinati eventi o condizioni. È inoltre possibile automatizzare ulteriormente alcuni flussi di lavoro comuni che si estendono su più sistemi, come per esempio la creazione di ticket di assistenza in ServiceNow o l'orchestrazione delle modifiche di configurazione di centinaia di dispositivi di rete con Ansible.

## AUTORIZZATO DA FEDRAMP

Aruba Central ha ottenuto il riconoscimento "Authorized" di FedRAMP (Federal Risk and Authorization Management Program). Accreditazioni come quelli presso FedRAMP offrono un'ulteriore assicurazione a tutte le società ed entità, comprese le agenzie federali USA e i dipartimenti IT di entità statali, locali o scolastiche (SLED), sull'affidabilità dei servizi basati sul cloud di Aruba Central e sulla loro capacità di semplificare le operazioni, ridurre i costi IT e creare maggior valore.

Per maggiori informazioni su come Aruba Central può soddisfare le esigenze di sicurezza e riservatezza dei dati della tua azienda, consulta il [brief tecnico](#).

## IMPLEMENTA E GESTISCI COME PREFERISCI

Aruba Central è disponibile come soluzione Software-as-a-Service (SaaS), in locale e servizio gestito, offrendo così ai clienti la libertà di scelta e la flessibilità necessarie per soddisfare le proprie esigenze tecniche, finanziarie e di personale.

### Implementazioni in locale

Aruba Central On-Premises (in locale) è ideale per i clienti che vogliono sfruttare l'agilità e l'efficienza del cloud, ma devono soddisfare requisiti di conformità o normativi molto stringenti. Ottimi candidati per questa opzione sono anche i clienti con architetture di rete tradizionali che possono temporaneamente inibire l'adozione del cloud.



Aruba Central On-Premises viene eseguito su server appliance appositamente progettati disponibili in cluster da 3, 5 o 7 nodi per offrire scalabilità e resilienza di livello aziendale. È anche disponibile l'opzione da 1 nodo per implementazioni più limitate. Per saperne di più sulle funzionalità supportate, sulle specifiche delle appliance e sulle informazioni per gli ordini, consulta le tabelle 1 e 2 sotto. Ulteriori informazioni sull'acquisto si trovano sulla [guida agli ordini](#) di Aruba Central.

### Intelligent Operations for Central On-Premises

Ulteriore flessibilità operativa e finanziaria è offerta da Intelligent Operations per Central On-Premises. Questo servizio consente di utilizzare l'hardware e il software di Aruba Central On-Premises con un contratto di abbonamento ed è configurato, gestito e costantemente ottimizzato dagli esperti di tecnologia di Aruba.

Intelligent Operations for Central On-Premises fornisce la flessibilità propria del cloud riducendo significativamente le spese generali per il personale IT interno. Il risultato è una soluzione end-to-end in grado di migliorare l'efficienza IT, ottenere il massimo dai budget, assicurare un servizio ininterrotto e garantire prestazioni di rete ottimali.

Intelligent Operations for Central On-Premises può essere incluso nel servizio GreenLake for Aruba o essere venduto come un servizio professionale autonomo con assistenza. Per saperne di più, consulta le tabelle 1, 2 e 3 sotto o contatta il tuo rappresentante Aruba.

### OPZIONI DI CONSUMO SEMPLICI E FLESSIBILI

Gli abbonamenti software, ufficialmente noti come licenze, consentono di sfruttare diverse funzionalità di gestione all'interno di Aruba Central e il loro acquisto si basa sul numero dei dispositivi. Gli abbonamenti sono disponibili per periodi della durata di 1, 3, 5, 7 e 10 anni, così da rendere più facile per i clienti l'implementazione di AIOps, sicurezza e altre funzionalità di gestione sulla base del budget attuale e di quelli futuri.

### Abbonamenti Foundation

Gli abbonamenti Foundation comprendono tutte le funzionalità aziendali primarie per le reti di campus, filiali, postazioni remote e data center, e comprendono monitoraggio, reporting e risoluzione dei problemi, onboarding, provisioning, orchestrazione, IA e strumenti di analisi, filtraggio dei contenuti, accesso per gli ospiti, integrazione UXI e centro di assistenza tecnica (TAC) 24 ore al giorno, 7 giorni su 7 (compreso il supporto software per tutto l'hardware).

### Abbonamenti Advanced

Gli abbonamenti Advanced sono disponibili per gli access point e i gateway Aruba e includono tutte le funzionalità "Foundation" e, in più, funzionalità avanzate di AIOps e sicurezza e funzionalità premium ulteriori, quali segmentazione end-to-end, AI Insights avanzato, visibilità e reporting UCC e altre ancora.

### Nuove opzioni di abbonamento per massimizzare il valore

Forniamo ulteriore flessibilità di acquisto e consumo tramite opzioni quali l'attivazione differita, la cessazione contemporanea e gli aggiornamenti delle licenze, che aiutano i clienti a massimizzare l'uso e il valore degli abbonamenti Aruba Central nel periodo contrattuale.

- **Attivazione differita:** acquista l'abbonamento ora e attivalo fino a 90 giorni dopo per allinearlo temporalmente a implementazioni di rete, espansioni o altre iniziative IT in fase di conclusione.
- **Cessazione contemporanea:** allinea le scadenze di tutti i tuoi abbonamenti per semplificare i rinnovi successivi, la pianificazione del budget e altre operazioni amministrative.
- **Aggiornamenti di fascia:** aggiorna i tuoi abbonamenti trasformandoli da "Foundation" ad "Advanced" in qualsiasi momento del periodo contrattuale per avere accesso a nuove funzionalità a valore aggiunto senza dover sottoscrivere nuovi contratti o utilizzare nuove chiavi di licenza.

Nota: l'attivazione differita, la cessazione contemporanea e gli aggiornamenti di fascia saranno supportati a partire dal maggio 2022 con SKU configurabili. Contatta il tuo rappresentante Aruba per saperne di più sugli abbonamenti SaaS di Aruba Central e su come ordinare.

### HELP CENTER DI ARUBA CENTRAL

Aruba Central fornisce assistenza contestuale quando e dove ne hai più bisogno. Il motore NLP di AI Search modifica dinamicamente i risultati delle ricerche in base a dove ti trovi all'interno dell'interfaccia utente di Aruba Central, fornendo utili guide alla soluzione comodamente a disposizione degli amministratori IT. Oltre alla funzionalità AI Assist, in grado di avvisare automaticamente di un problema il TAC di Aruba, il cliente ha a disposizione anche una chat live\* 24 ore al giorno, 7 giorni su 7, tramite la quale può ricevere supporto in tempo reale.

Per saperne di più sulle funzionalità, sulle configurazioni e sui nuovi access point, switch e gateway supportati, vai alla pagina dell'[Help Center di Aruba Central](#).



## AIRHEADS COMMUNITY

La Community Airheads di Aruba è il posto giusto per connettersi, innovare e condividere opinioni ed esperienze con alcune delle persone più attive ed entusiaste del settore del networking. Potrai accedere a forum di discussione, articoli di esperti e contenuti innovativi. Per saperne di più, vai alla pagina [arubanetworks.com/airheads-community/](https://www.arubanetworks.com/airheads-community/)

## SUPPORTO CUSTOMER FIRST, CUSTOMER LAST

I prodotti Aruba assegnati a un abbonamento Aruba Central sono pienamente supportati e includono:

- Supporto tecnico prioritario 24 ore al giorno, 7 giorni su 7, per la risoluzione dei problemi.
- Aggiornamenti software e aggiornamenti ad Aruba Central e a tutti i prodotti hardware di Aruba gestiti direttamente da Aruba Central.
- Opzioni per la sostituzione delle componenti di tutto l'hardware gestito da Aruba Central con un contratto **Foundation Care for Aruba** che prevede la sostituzione entro 1 giorno lavorativo o la riparazione e sostituzione in loco entro 4 ore.

Oltre alle opzioni per la sostituzione dell'hardware, sono disponibili quelle previste dal contratto **Aruba Pro Care** per avere un accesso rapido agli ingegneri senior del TAC Aruba che diventeranno il tuo punto di contatto unico per la gestione dei casi, riducendo così il tempo impiegato per far fronte al problema e risolverlo.

Per saperne di più su Foundation Care e Aruba Pro Care, vai alla pagina: <https://www.arubanetworks.com/it/servizi-di-assistenza/>

## SERVIZI DI PROGETTAZIONE, IMPLEMENTAZIONE, MIGRAZIONE E GESTIONE

I servizi professionali di Aruba possono aiutarti a implementare rapidamente Aruba Central e altre componenti di Aruba ESP con **Servizi per l'avvio rapido** che offrono l'assistenza di esperti nella verifica, nella progettazione, nell'implementazione e nella migrazione basandosi sulle migliori pratiche di Aruba. I clienti di Aruba AirWave che migrano verso Aruba Central possono approfittare del nostro servizio di migrazione predefinito. Per saperne di più, contatta il tuo rappresentante Aruba.

È anche possibile ottimizzare le implementazioni nel loro ciclo di vita tecnologico per massimizzarne il valore con i servizi Proactive Engineering, comprendenti servizi di gestione della tecnologia e di rinnovo o espansione agevolati. **Scopri di più.**





Tabella 1: Confronto tra i modelli di implementazione di Aruba Central

	Cloud (SaaS)	On-Premises (in locale)	Intelligent Operations for Central On-Premises
<b>Server appliance</b>			
Opzioni server	N/A	1, 3, 5, 7 nodi	In base alle istruzioni di lavoro
Supporto server	N/A	Opzionale	✓
<b>Software</b>			
Modello della licenza	Per dispositivo (AP, switch, gateway)	Per dispositivo (AP, switch, controller)	In base alle istruzioni di lavoro
Durata della licenza	Periodo fisso (1, 3, 5, 7, 10 anni)	Periodo fisso (1, 3, 5, 7, 10 anni)	In base alle istruzioni di lavoro
Supporto software	✓	✓	✓
<b>Dispositivi di rete</b>			
Scala	N/A	Fino a 25 mila dispositivi di rete	Fino a 25 mila dispositivi di rete
Dispositivi supportati	IAP, switch, gateway Aruba	AP/IAP, switch, controller e conductor Aruba	In base alle istruzioni di lavoro
Sistemi operativi compatibili	InstantOS, SD-WAN, AOS-S, AOS-CX	InstantOS, AOS6, AOS8, AOS-S, AOS-CX	InstantOS, AOS6, AOS8, AOS-S, AOS-CX
Supporto hardware	Opzionale	Opzionale	Opzionale
<b>Selezione caratteristiche</b>			
AI Insights	Wi-Fi, rete cablata, SD-WAN	Wi-Fi Health Insights	Wi-Fi Health Insights
AI Search	✓	N/A	N/A
AI Assist/Chat live	✓	N/A	N/A
Contact Tracing	✓	N/A	N/A
Integrazione UXI	✓	N/A	N/A
Dynamic Segmentation	✓	✓	✓
Supporto WAN	SD-WAN/SD-Branch	N/A	N/A
API/Webhook	✓	✓	✓
<b>Varie</b>			
Servizi professionali	Opzionale	Opzionale	Inclusi
Fornitore servizio gestito	Opzionale	N/A	N/A



Tabella 2: Specifiche tecniche dell'appliance di Aruba Central On-Premises

Categoria	Aruba Central Appliance (R1Q05B)	Aruba Central Ready AirWave 8 Appliance (R1Q04B)
<b>Specifiche di sistema</b>		
CPU	2, Intel Xeon-Gold 6138 20-Core, 3,6 GHz, HPE DL360 Gen10	
Memoria	512 GB	
Storage	2 SSD 2TB o HDD SAS (4 TB in configurazione RAID 0)	4 SSD 1TB o HDD (2 TB in configurazione RAID 10)
<b>Scalabilità</b>		
Dispositivi gestiti	Fino a 25.000 con un cluster da 7 nodi	
<b>ALIMENTAZIONE</b>		
ALIMENTAZIONE	Alimentatore da 500 W Flexible Slot (FS) platinum hot-plug	
Alimentatore	Alimentatore ridondante opzionale	
Tensione di ingresso AC	110/220 V ac Auto-Selecting	
Frequenza di ingresso AC	50/60 Hz Auto-Selecting	
<b>Caratteristiche fisiche</b>		
Montaggio su rack	Rail 1U SFF a installazione rapida Braccio di gestione dei cavi 1U	
Dimensioni (A x L x P)	4,29 x 43,46 x 70,7 cm (1,7 x 17,1 x 27,8 pollici)	
Peso	16,27 kg (35,9 lb), massimo	
SmartDrive HPE	4 LFF SAS/SATA/SSD, 8 o 10 SFF SAS/SATA/SSD	
Networking	2 x 10 GbE e 4 x 1 GbE integrati; adattatore 10 Gb a 2 porte 562SFP+	
Porte VGA/Seriale/USB	VGA anteriore (opzionale), VGA posteriore standard e seriale (opzionale), 5 USB 3.0	
Conformità di settore	ASHRAE A3 e A4, basso consumo in stato inattivo	
<b>Garanzia</b>		
Hardware	1 anno per le componenti	
Software	90 giorni	



**Tabella 3:** Intelligent Operations for Central On-Premises

Categoria	Capacità di servizio	Descrizione
<b>Servizi di Day 0 e Day 1</b>  (Servizio per l'avvio rapido per strategia, valutazione, progettazione e implementazione)	Installazione	Infrastruttura server rack e stack basata su un progetto fornito da Aruba
	Migrazione	Basata su un progetto di migrazione fornito da Aruba
	Implementazione e configurazione	Implementazione e configurazione di tutto il software
	Trasferimento di conoscenze	Formazione dei soggetti interessati del cliente con documento di progettazione di alto e basso livello
<b>Servizi di Day 2</b>  (Abbonamento a Intelligent Operations per la continuata gestione e ottimizzazione)	Aggiornamenti software	Aggiornamenti minori e importanti e patch completati dalle operazioni IT di Aruba
	Stato del sistema e prestazioni della soluzione	Messa a punto e ottimizzazione proattiva per evitare interruzioni
	Stato dell'hardware	Monitoraggio attivo 24 ore al giorno, 7 giorni su 7 della soluzione da parte delle operazioni IT di Aruba
	Adozione di nuove capacità	Valutazione mensile sull'utilizzo insieme al customer success manager assegnato per determinare le finestre più appropriate per le modifiche

Nota: Alcune funzionalità presenti in questa scheda tecnica potrebbero non essere disponibili nella tua zona geografica. Ogni volta che viene pubblicata una nuova versione del software di Aruba Central, la disponibilità viene estesa alle varie zone geografiche in base a quella di ciascun cluster di produzione globale.

Per saperne di più, consulta l'[Help Center di Aruba Central](#) o contatta il tuo rappresentante Aruba.